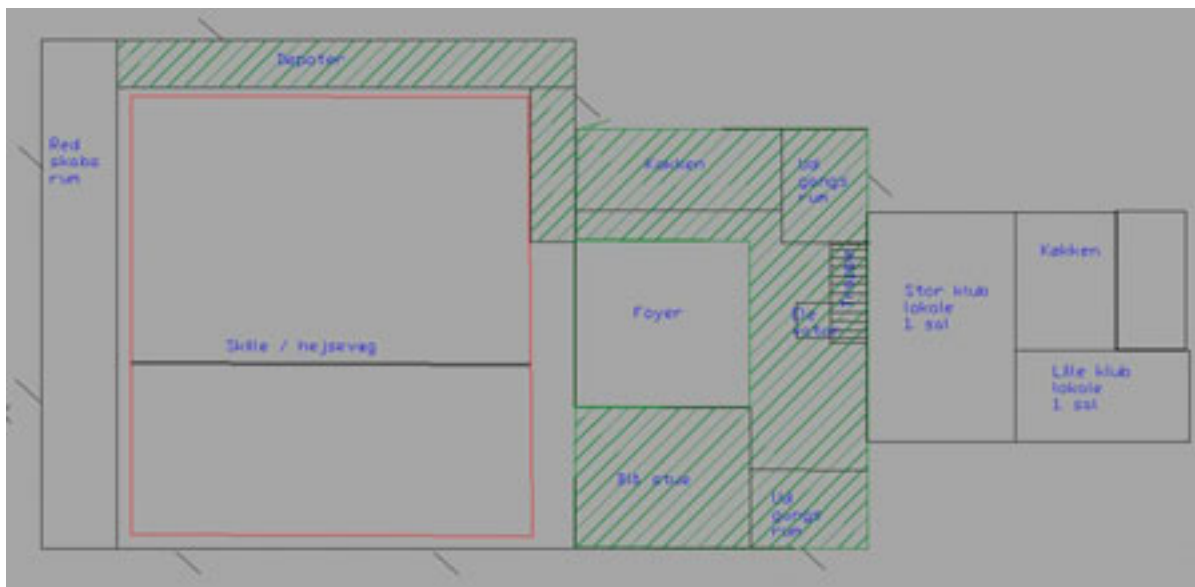


I Branderup har vi mange muligheder for afholdelse af møde aktiviteter og bevægelsesaktiviteter.

- Hele hallen: ca. 125 – 500 gæster med større lydanlæg
- Stor halvdel: ca. 100 – 250 gæster med større lydanlæg
- Lille halvdel: ca. 50 – 150 gæster med større lydanlæg
- Blå Stue fuld IT (Multimedierum): ca. 15 – 20 gæster
- Foyer : ca. 50 – 70 gæster
- Klub lokalet: ca. 15 – 20 gæster
- Lille Klublokale: ca. 5 – 15 gæster

Alle steder er der adgang til: Trådløs net og The køkken og 3 toiletter, heraf 1 med handicapfaciliteter.

Der kan tilkøbes serveringspersonale.



Den røde ramme er banded til boldspil. Det grøn skraverede er 1. sals balkon og opholdsområde.

